

SUELOS Y PAREDES

LVT • VINILO CON IMPRESIÓN DIGITAL •



ORIGINAL COLLECTION



El policloruro de vinilo es un derivado del plástico que tiene muy buena resistencia eléctrica y a la llama. Se caracteriza por ser dúctil y tenaz. Presenta muy buena estabilidad dimensional y resistencia ambiental. Además, es reciclable por varios métodos.

PRODUCTO ALTERNATIVO AL PAVIMENTO LAMINADO, CERÁMICO...

Con las **ventajas propias del vinilo**

- FÁCIL MANTENIMIENTO
- ELEVADA RESISTENCIA AL AGUA. 100% IMPERMEABLE
- NO TRANSMITE ELECTRICIDAD ESTÁTICA
- NO NECESITA OBRAS. INSTALACIÓN LIMPIA Y RÁPIDA
- NIVEL DE REDUCCIÓN DE RUIDO MUY ALTO



OH1703 Trad. Lime Washed



OH1201 White Washed

original collection
WOOD

Dimensiones/Soluciones
Herringbone 110 x 610 mm



1201 White Washed *
GLRIH



1202 Grey Oak *
GLRIH



1205 Natural Oak *
GLRIH



1702 Tradition Classic *
GLRIH



1703 Trad. Lime Washed
GLSH



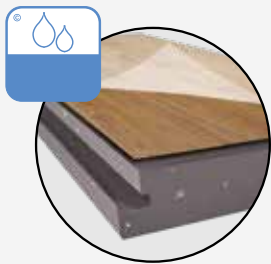
1203 Vulcano
GLSH



OH1703 Trad. Lime Washed

SOLUCIONES ORIGINAL COLLECTION

SISTEMA DE ENCOLADO O CLIC



HERRINGBONE

Ventajas para el cliente: instalación con mayor realismo

CARACTERÍSTICAS:

- Perfecta estabilidad y resistencia al impacto
- Sistema de construcción RSVP
- Capa PU de alta protección y resistencia
- 100% resistente al agua
- Dimensiones 610x110mm
- Silencioso y confortable
- Realismo en la capa de desgaste
- Precio competitivo
- Muy resistente y de fácil mantenimiento
- Usos: residencial y comercial

INSTALACIÓN:

- Base film requerida
- Sistema clic con cierre hermético de las juntas
- Instalación hasta 100 m² sin juntas de dilatación
- Sobre subsuelo duro, plano y seco
- Instalación en sistema flotante o encolado
- Pegado con llana A2
- En clic utilizar base de polietileno de alta densidad
- Instalación en espiga pieza a pieza para obtener un mayor realismo

PARA INSTALAR EN FLOTANTE

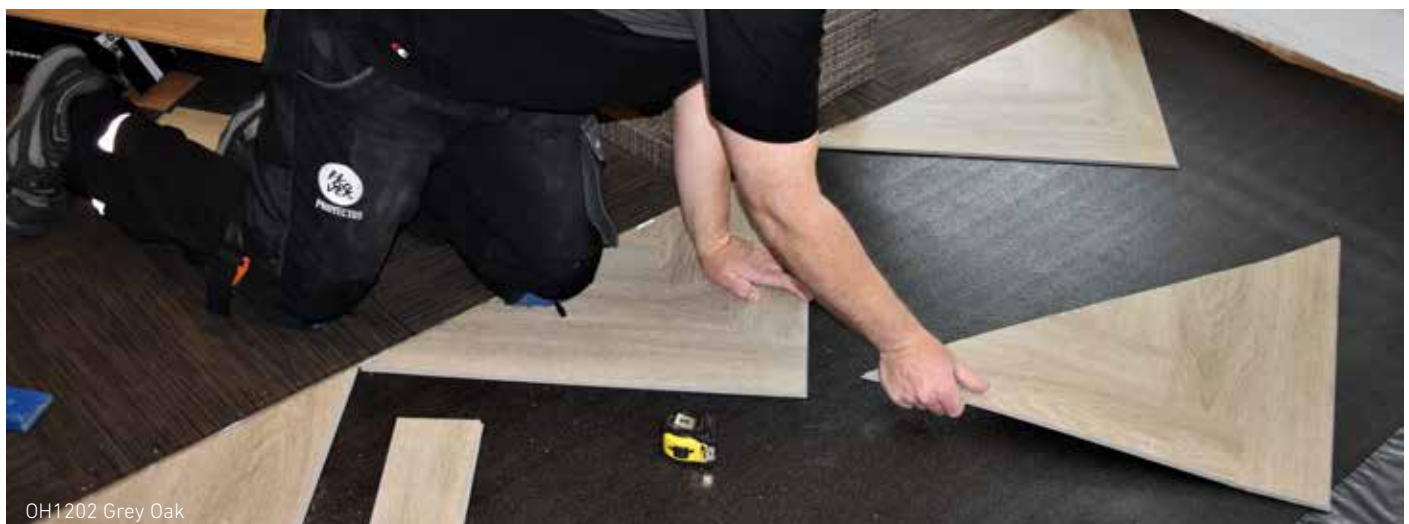
AISLANTE PARA VINILO

Apto para instalar Floover Innova 4.0 y Herringbone. Características del material:

Dimensiones: 1,20x20 ml Espesor: 1,5mm

Densidad: 67 Db: 19

M2/rollo: 24 W/m°K: 0,041



OH1202 Grey Oak

HERRINGBONE

ORIGINAL COLLECTION

INSTALACIÓN:

AL HACER EL PEDIDO

El producto Herringbone tiene dos partes

1. Lado derecho (A)
2. Lado izquierdo (B)

Cuando tenga que instalar una superficie de 60m² debe pedir 30m² de izquierda y 30m² de derecha. Tenga en cuenta que este tipo de instalación necesita una merma extra del 20%.

ANTES DE LA INSTALACIÓN

- Deje las cajas cerradas en el lugar donde se instalará el material 48 horas antes de iniciar la instalación.
- Asegúrese de que el subsuelo sobre el que se instalará el material esté limpio, bien nivelado, duro y seco
- Defina la dirección de la instalación.
- Si está instalando un suelo flotante con clic, utilice una subcapa de alta densidad con un espesor de 1,5 mm o puede utilizar una subcapa Silent Red con un espesor de hasta 2,5 mm.
- Para el sistema de encolado utilice el pegamento recomendado y la llana A2.
- Separe las cajas del lado izquierdo y del lado derecho para evitar confusiones.

TENGA EN CUENTA DURANTE LA INSTALACIÓN

- Defina la dirección de la colocación. Se recomienda que la dirección de instalación sea hacia la luz.
- Controle el número de piezas del lado izquierdo y del lado derecho.
- El instalador profesional decidirá por dónde empezar y dónde instalar la pieza maestra. Para una perfecta instalación se recomienda instalar en la parte más larga y central.
- Las distancias límite sin juntas de expansión son de 10 metros de largo por 10 metros de ancho. Cuando exceda esta superficie deberán instalar juntas de expansión siguiendo el criterio de su instalador profesional.
- Deje una distancia de expansión de 10 mm en todas las juntas entre el pavimento y la pared u otro elemento fijo. Preste mucha atención a los marcos de las puertas, puede cortarlos pero siempre teniendo en cuenta el espacio de expansión.
- Recomendamos utilizar rodapiés y juntas de expansión FLOOVER para un acabado perfecto.

CUALIDADES TÉCNICAS QUE HACEN DEL HERRINGBONE UN PRODUCTO ÚNICO:

- 100% RESISTENTE AL AGUA
- ALTO NIVEL DE REDUCCIÓN DEL SONIDO
- NO TRANSMITE ELECTRICIDAD ESTÁTICA
- SILENCIOSO Y CONFORTABLE GRACIAS A SU FLEXIBILIDAD Y ESPESOR
- TEXTURAS MUY REALISTAS
- INSTALACIÓN EN SISTEMA CLIC O ENCOLADO
- PERMITE LA LIMPIEZA DIARIA PARA UNA CORRECTA DESINFECCIÓN
- APLICACIÓN RESIDENCIAL O COMERCIAL



OH1702 Tradition Classic

HERRINGBONE

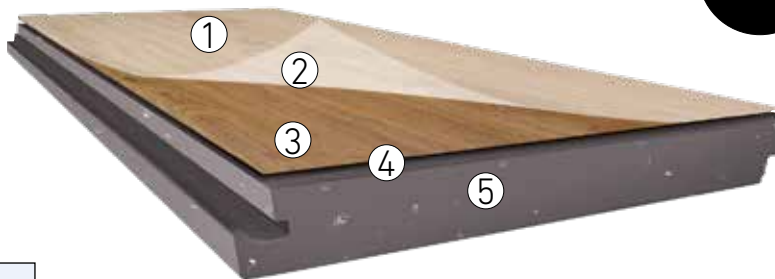
ORIGINAL COLLECTION

FICHA TÉCNICA



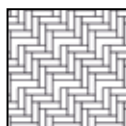
CAPA DE PVC
0,55 mm

- ① Capa PU de alta protección y resistencia
- ② Capa de PVC transparente 0,55mm
- ③ Diseño impreso
- ④ Capa de vinilo
- ⑤ PVC rígido 4,5mm



ESPUMA DE VINILO OPCIONAL:

Este material se puede instalar en sistema clic con espuma de 1.5mm (revisar complementos lvt) o encolado.



HERRINGBONE
Sistema de instalación



Produced under license of Unilin - EP no. 0843753/US. power no. 5.006.485

Instalación hasta 100m2 sin juntas de dilatación. Máximo 10m de largo / 10m de ancho.

Características	Test	HERRINGBONE
Clasificación	EN 16511	23 /33
Dimensiones	EN 427	110 x 610 mm
Espesor	EN 430	5 mm
Peso	EN 430	9,75 Kg/m ²
Resistencia a la abrasión	EN 660-2	≤0.015g/1000r
Huella residual	ISO 24343-1	≤0.10mm
Resistencia a las manchas	EN 438	Grado 5
Resistencia al fuego	EN 13501-1	Clase BFLs1 (B1)
Estabilidad dimensional	ISO 23999	≤ 0,12 %
Resistencia a los rayos UV	ISO 105	≥ Grado 6
Reacción a la electricidad estática	EN 1815	< 2kv
Resistencia al agua	EN 317	0% Hinchamiento
Resistencia al deslizamiento	EN12633	Clase 2
	DIN 51130	R10
Emisión de formaldehído	EN 717	E1
Curvatura	ISO 23999	≤ 1,20 mm
Resistencia al despegado	ISO 24345	≥50N/5cm
Anti-rayaduras	-	≥2500g
Certificación acústica	EN ISO 717-2	ΔLw= 18 dB
Resistencia a las quemaduras de cigarro	EN 438 - 2	Clase 3
Resistencia al clic	ISO 24334	490 kg/ml
Resistencia térmica*	EN12664	0,08m ²
Resistencia al impacto	EN1534	7,4 Kgf/mm ³

*Adecuado para calefacción y refrigeración radiante

